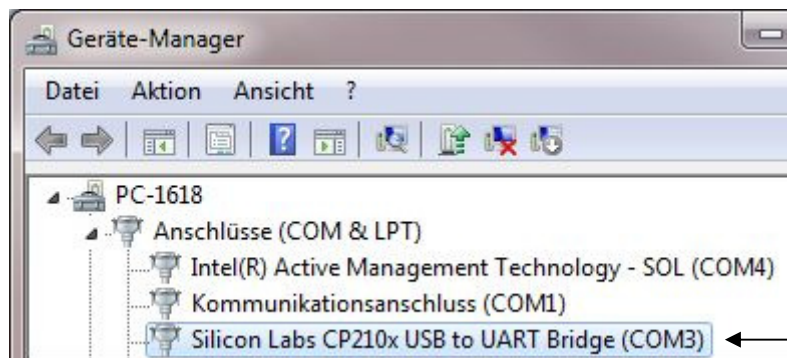


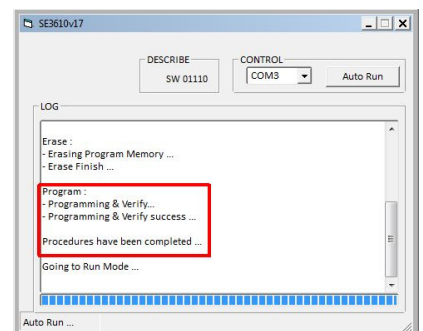
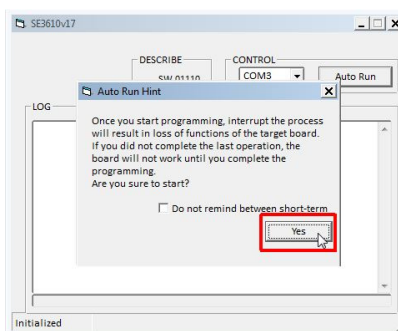
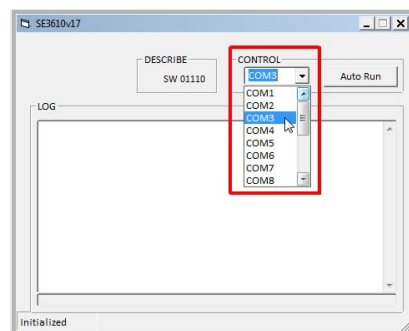
## Firmware Update SE3610



1. Verbinden Sie **nicht** Ihr Gerät mit dem PC!
2. Installieren Sie zuerst den KETTLER USB Treiber (falls noch nicht geschehen)  
<http://de.sport.kettler.net/service-center/software-trainingsgeraete/usb-treiber.html>
3. Schalten Sie Ihr Gerät ein.
4. Verbinden Sie den PC/Notebook mit Ihrem Gerät. Verwenden Sie das USB-Kabel (Mini USB-Stecker auf B-Stecker)
5. Starten Sie die Datei: **SE3610vXX.exe**  
Zur Ausführung benötigen Sie Administratorrechte.
6. Wählen Sie den Anschluss (COM-Port) aus. Hier COM3



← KETTLER Gerät

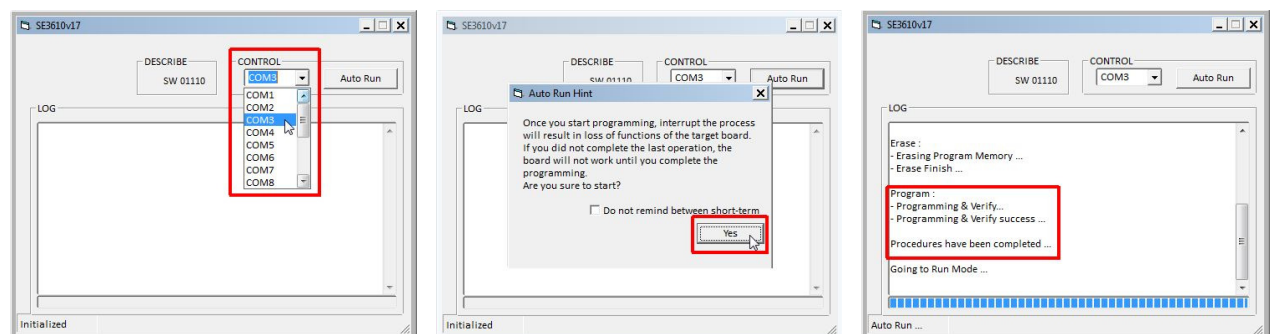


7. Klicken Sie auf "Auto Run".
8. Starten Sie das Update im Fenster "Auto Run Hint" mit Klick auf "Yes".
9. Das Update beginnt und der Ablauf wird mit Fortschrittsbalken angezeigt.
10. Nach dem Update wird die Anzeige neu gestartet und das Firmware-Update ist erfolgt. Schließen Sie das Fenster.

## Firmware Update SE3610



1. Do **not** connect your device to the PC!
2. First install the KETTLER USB driver (if not already done so)  
<http://de.sport.kettler.net/service-center/software-trainingsgeraete/usb-treiber.html>
3. Turn your device on.
4. Connect the PC/notebook to your device.  
For this, use USB cable (Mini USB plug to B plug)
5. Launches the file: **SE3610vXX.exe**  
To run you need administrator rights.
6. Select the port (COM Port). Here COM3



7. Click "Auto RUN".
8. Click "Yes" in window "Auto Run Hint".
9. The update will start and the progress will be shown with bars.
10. After updating the display will restart and the firmware update is done.  
Close the window.

Ihr KETTLER – Team / Your KETTLER Team