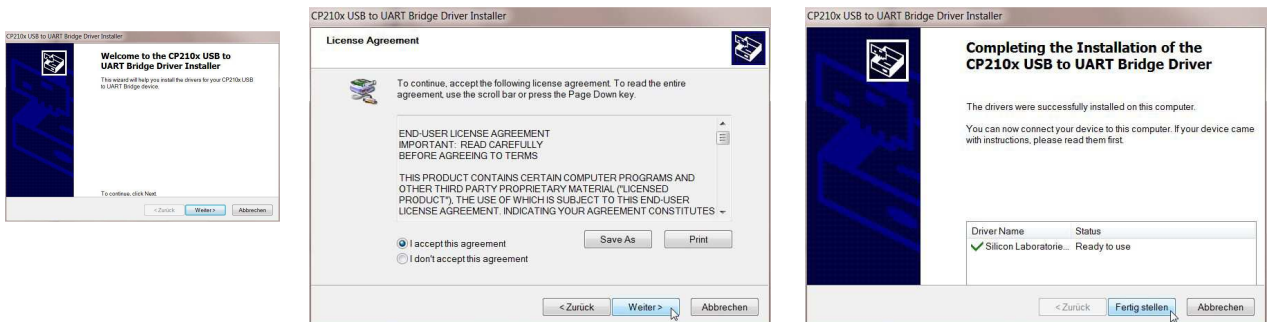


USB Treiber Installation für KETTLER Geräte mit USB-Anschluss XP / Vista / 7 / 8 (32/64 bit)

1. Verbinden Sie **nicht** Ihr Gerät mit dem PC!
2. Doppelklicken Sie auf die Datei CP210xVCPInstaller_x64.exe, wenn Sie eine 64 Bit Windows Version installiert haben oder auf die CP210xVCPInstaller_x86.exe, wenn Sie eine 32 Bit Windows Version haben.
3. Ein Begrüßungsbildschirm erscheint. Klicken Sie auf die Schaltfläche "Weiter".
4. Bestätigen Sie die Lizenzvereinbarung und klicken auf die Schaltfläche "Weiter".
5. Klicken Sie auf die Schaltfläche "Fertig stellen".



6. Schalten Sie Ihr KETTLER-Gerät ein.
7. Verbinden Sie den PC / das Notebook mit Ihrem Gerät.
Danach steht im Gerätemanager der Eintrag:
Silicon Labs CP210x USB to UART Bridge



Die Treiber können mit "Programme ändern oder entfernen" unter Systemsteuerung > "Programme und Funktionen" deinstalliert werden.

Windows Driver Package - Silicon Laboratories (silabem) Ports (12/10/2012 6.6.1.0)	Silicon Laboratories	09.01.2013		12/10/2012 6.6.1.0
Windows Live Essentials 2011	Microsoft Corporation	17.06.2011		15.4.3508.1109
Windows Live Mesh ActiveX control for remote connections	Microsoft Corporation	17.06.2011	5,57 MB	15.4.5722.2
WinRAR 4.01 (64-Bit)	win.rar GmbH	06.07.2011		4.01.0

Silicon Laboratories Produktversion: 12/10/2012 6.6.1.0